

Lär känna din navigator

Det är påfallande ofta jag möter trevliga båt-människor som har navigatorer, men nästan lika ofta visar de inte ens rätt tid. Det visar sig att många använder i stort sett bara on/off-knappen. Ta chansen nu i sommar att lära känna din navigator. Här är de grundläggande tipsen.

Av Bengt Utterström

EXPERT PÅ NAVIGATION



Bengt Utterström

- Författare till den nyutkomna boken Plotter GPS och radar.
- Ny författare till den klassiska navigationsboken Fritids-skepparen.
- Frilansskribent och navigations lärare.
- Kontaktinfo: www.fritidsskepparen.com

Grundinställningar (titta i din manual om hur inställningar görs för din navigator)

Tiden

Svensk sommartid är UTC + 2 timmar. UTC hette tidigare GMT. Under tid i navigatören bläddrar du fram så att det står: +02.00. Nu kommer navigatören att ge dig en mycket exakt tid. Ska du segla till till exempel Finland i sommar ändras tiden till +03.00.

Knop och meter

Farten anges i knop. Se upp så att navigatören inte visar farten i miles eller km/h. I många navigatörer heter inställningen "nautical".

Kartdatum och positionsformat Sjökortet är gjorda i ett så kallat kartdatum. För att latitud och longitud ska visas på rätt sätt ska navigatören vara inställd på "WGS-84". Positionsformatet ska vara "hddd°mm"

Ange kurs inklusive missvisning? Navigatörens kurs är den verkliga kurs över grund som båten förflyttas i. Din kompass visar kursen genom vattnet. Det kallas också för båtens stälvade kurs. Kompassen påverkas av missvisning beroende på att magnetiska nord inte ligger på samma ställe som nordpolen (geografiska nord). Det går att ställa in

navigatören så att den visar kursen inklusive missvisning. Fördelen är då att kompass och navigator stämmer bättre överens. Skillnaden mellan kompass och navigator visar då din deviation på kompassen under förutsättning att det inte är strömt eller att båten driver med vinden (avdrift). Det är en smaksak vilket man väljer. Det viktiga är att man förstår skillnaden.

Fart över grund

Navigatören visar båtens verkliga fart över grund (sjöbotten). Finns det en logg (knopmätare) på båten visar den båtens fart genom vattnet. Om de visar olika beror det på att båten körs i vatten där det är strömt eller att loggen är felkalibrerad. Det kan också vara beväxtning på loggen.

Zoomknapparna

Att zooma sjökortsbilden klarar alla. Man trycker på plus eller minus, alternativt "zoom out eller in."

Kursvisaren

Kursvisaren är en finurlig funktion. Kursvisaren är en linje som syns framför båtens position. Den visar åt vilket håll båten är på väg. Linjen går oftast att ställa in i tid eller avstånd. På vår mor-seglare (ca 7 knops fart) slutar



► linjen på den plats där vi är om tre minuter. På motorbåten (ca 25 knop) är den inställd på ”oändlighet”. Prova dig fram vilket du tycker passar bäst.

Se upp för markören

Markören används för att panorera sjökortsbilden eller för att markera en girpunkt (waypoint). När den flyttas över sjökortsbilden ser vi avståndet i sjömil till markören. Vi ser också bäringen i grader till den. Bäring är vinkeln mellan en meridian och till den punkt som markören visar.

Så fort man förflyttat markören läser navigatorn sjökortsbilden. Det betyder att din position visas fortfarande, men bilden panoreras inte längre när båten förflyttar sig framåt. Ganska snart har du åkt ur bildskärmen och du ser inte längre var du är. För att komma tillbaka till din position trycker du ”escape, out” eller liknande. Då hoppar sjökortsbilden fram och visar båtens position. Träna detta förfarande under lugna förhållande så slipper du obehagliga överraskningar under gång.

Nord- eller kurs upp?

Vid nord upp visas sjökortsbilden med norr uppåt. Vid kurs upp visar sjökortsbilden så som du ser omgivningen framför dig. På en navigator föredrar jag kurs upp. Papperssjökortet läser jag dock med nord upp.

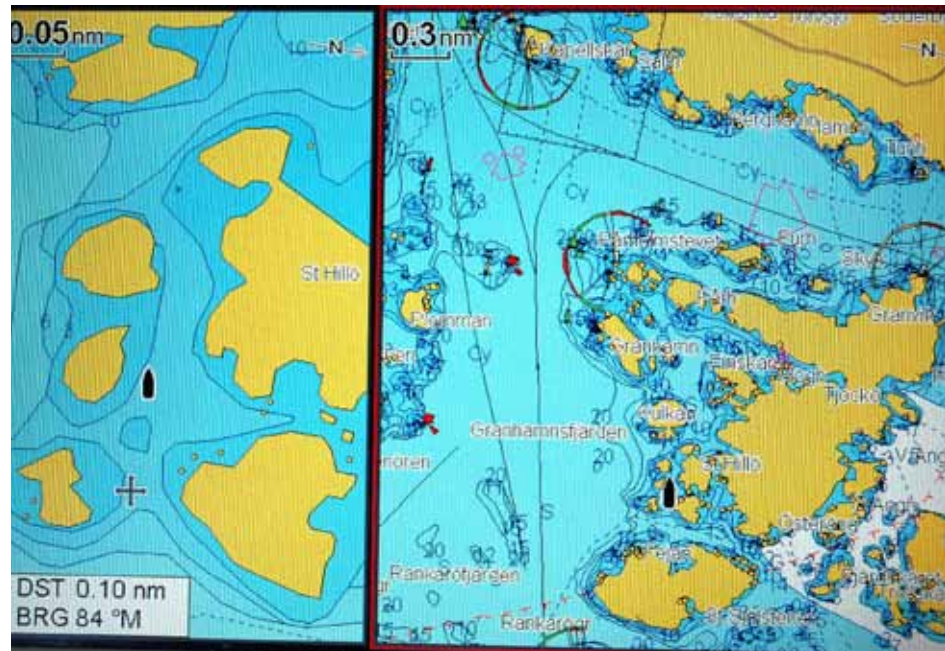
Dela skärmen

Många gånger är det en fördel att bildskärmen visar två olika sjökortsskalor. Den ena visar mitt närområde, den andra en översikt.

Nattskärm

Blir det mörkt måste skärmen ljus dämpas. Det kan ske i olika steg. Funktionen nattskärm inverterar bilden och fyrsektorer lyfts fram. En viktig funktion när det blir riktigt mörkt.

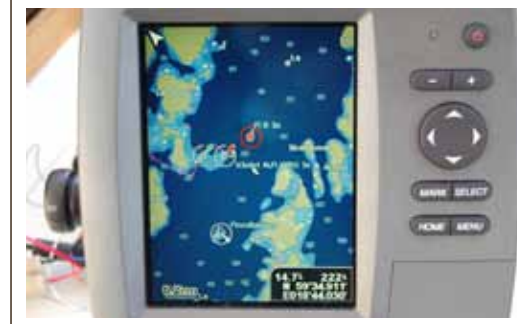
Låt navigatorn rita ditt färdspår. En bra funktion är att navigatorn kan rita ett spår som visar hur du kört. Då är det busenkelt att åka samma väg hem. Du följer bara ditt gamla spår. Tänk på att



Delad bildskärm. Den vänstra halvan visar närområdet, den högra en överblick. Lagg märke till båten som syns ungefär i mitten på vänstra halvan och strax under mitten på den högra.



Så här ser det ut när navigatorn lagrar spår som har för stora avstånd mellan varje punkt. Inget att rekommendera i skärgårdsnavigering. Vidare bör man se upp så att navigatorn inte lagrar spår varje gång man kör ut och in i samma hamn.



Bilderna visar samma område. Den övre hur det ser ut på dagen och den till vänster med en bra nattskärm där bilden är inverterad.

spårfunktionen ska vara ”tät”. Det går nämligen att justera hur ofta eller hur tätt navigatorn ska spara en punkt där du åkt. Varje punkt binder navigatorn ihop till ett spår. Är det för stort avstånd mellan dessa kan det ritade spåret gå över ett grundflak. Spåret ritas nämligen ”fågelvägen” mellan sparade punkter. Å andra sidan kräver tätt sparade punkter mera minneskapacitet och du kan då inte göra lika många spår. Prova dig fram till vad som passar era förhållanden bäst.

Ett spår kan sparas och du kan även namnge det till tillexempel ”Klubbhamnen – Malören.”

MOB-knappen

Man överbordknappen och dess funktion måste alla känna till. När man trycker på knappen läser navigatorn positionen där du är just då. Sedan visar navigatorn bäring och avstånd till den som ligger i vattnet. Bekanta dig med funktionen. Öva till exempel i närheten av en farledsprick. För att avbryta funktionen måste den avaktiveras. Se instruktionsboken om hur man gör med din navigator.

Ruttnavigering

Med markören lägger man girpunkter (waypoints). Dessa sammanbinds till en rutt. Rutten ger du ett namn. När allt är klart har du en färdväg att följa. □